

Gatugjutgods

Använd FURNES på toppen



**Produktöversikt
Februari 2005**

*Gjutjärn
i alla miljöer
-fråga oss!*

FURNES[®]

Avd. av FURNES-HAMJERN SCC as

Tlf. +47 62 54 32 00 - Fax. +47 62 54 32 01
salg.furnes@furnes-hamjern.no
www.furnes-hamjern.no

Lock och ramar till 800 brunnar



703 23 61



703 22 15



703 22 17



703 23 62



703 23 82

Betäckning för nedstigningsbrunnar 800 btg.

RSK nr.	Benämning	FURNES nr.
703 23 58	800 fly.ram, lock m. pågjuten packning, T/S	2711/2210TPS
703 23 82	800 fly. ram och lock med lås, gångjärn, S&D, Ö/SI	2810/2410T
703 23 59	800 fly.ram, FV-lock m. pågjuten packning, T/S	2711/2210TFVPS
703 23 83	800 fly.ram, FV-lock m. lås, gångjärn och S&D-ring, T/SI	2810/2410TFV

Lock

703 23 61	800 lock m. pågjuten packning, T/S	2210TPS
703 23 62	800 FV-lock m. pågjuten packning, T/S	2210TFVPS

Ramar

703 22 15	800 fly. ram	2711
703 22 16	800 fast ram, H=100 mm	2712
703 22 17	800 fyrkantsram	2713

Betäckningar för nedstigningsbrunnar 640 btg. och Tegra 1000 kona

Flytande betäckningar



703 72 64//703 72 65



Slit/dämpring i polyuretanut och lås



703 72 08

RSK nr.	Benämning	FURNES nr.
703 72 08	A640 hög ram, låst lock, S&D-ring, Ö/SI	2814/2108T
703 72 64	640 fly. hög ram, låst lock, S&D-ring, Ö/SI	2624/2108T
703 72 65	640 fly. hög ram, låst lock, S&D-ring, T/S	2624/2108HT
703 72 66	640 fly. slit. hög ram, låst lock, S&D-ring, Ö/SI	2624S/2108T
703 72 67	640 fly. slit. hög ram, låst lock, S&D-ring, T/S	2624S/2108HT
703 23 53	640 fly. hög ram m., låst lock, m. pågjuten packning. (Lockdia. 664)	2805/2403TPS
703 23 64	640 fly. slit. hög ram, låst galler	2624S/2141
703 23 65	640 fly. slit. hög ram, m. låst galler, S&D-ring	2624S/2142
703 23 68	640 fly. ram m. S&D-ring, låst lock, Ö/S. (Lockdia. 664)	2804/2201P
703 72 59	640 fly. hög ram m. S&D-ring, låst lock, Ö/S, nyckelhål, (Lockdiam.664)	2804/2201PN

Teleskop-/fasta betäckningar

703 72 48/
703 72 49



703 23 63



RSK nr.	Benämning	FURNES nr.
703 23 67	A6- tele. m. låst galler, S&D-ring	2813/2627/2142
703 72 46	Utbytesram till A6- tele. låst lock, S&D-ring, Ö/SI	2813/2108T
703 72 47	Utbytesram till A6- tele. låst lock, S&D-ring, T/S	2813/2108HT
703 72 48	A6- tele. låst lock, S&D-ring, Ö/SI	2813/2627/2108T
703 72 49	A6- tele. låst lock, S&D-ring, T/S	2813/2627/2108HT
703 72 05	Hög utbytesram till A6- tele. låst lock, S&D-ring, Ö/SI	2813H/2108T
703 72 06	Hög A6- tele. låst lock, S&D-ring, Ö/SI	2813H/2627/2108T

Fasta betäckningar

703 23 63	640 fast ram H=100, låst lock, S&D-ring, Ö/SI	2620/2108T
-----------	---	------------

Fjärrvärmebetäckningar

703 23 54	640 fly. hög ram, m. FV-lock med pågjuten packning och lås, T/S	2805/2403TFVPS
703 23 69	640 fly. hög ram, FV-lock, låst m. S&D-ring, T/S	2624/2108HTFV
703 23 71	A6- tele. m. FV-lock, låst, m. S&D-ring, T/S.	2813/2627/2108HTFV

Lock/galler och ramar till 640 brunnar



703 72 52



703 72 63 / 703 72 56



703 21 56 / 703 21 42



703 23 70

Lock

RSK nr.	Benämning	FURNES nr.
703 03 20	640 lock med gummipackning, T/S	2104
703 21 53	640 Isolerat mellanlock	2032 ISO
703 22 03	640 låst lock m. pilm., Ö/SI	2102T
703 22 19	640 mellanlock	2031A
703 23 70	640 FV- lock låst m.pilm. S&D-ring, T/S	2108HTFV
703 72 52	640 lock m.S&D-ring, T/S, (Passar i A6-bet.)	2107T
703 72 56	640 låst lock m. pilm. S&D-ring, Ö/SI	2108T
703 72 63	640 låst lock m. pilm. S&D-ring, T/S	2108HT
703 03 21	640 lock m. pågjutenpackning, Ö/S	2111

Galler

703 21 42	640 galler m/lås, S&D-ring	2142
703 21 56	640 galler m/lås	2141

Ramar



703 72 61 / 703 72 62



703 21 57



703 21 58 / 703 72 55

RSK nr.	Benämning	FURNES nr.
703 21 57	640 fly. fyrkantsram	2622
703 21 58	640 fly.hög ram	2624
703 72 55	640 fly. slit. hög ram	2624S
703 21 89	640 fast ram, H=100mm.	2620
703 72 61	640 överram till A6-tele	2813
703 72 04	640 hög överram till A6-tele	2813H
703 72 62	640 underram till A6-tele	2627
703 72 07	A640 hög ram	2814
703 22 42	640 fly. ram m. S&D-ring, för lock diam. 664 Använd lock 703 21 65, 21 66, 22 35, 22 36 galler 703 22 18	2804
703 22 86	640 fly. ram, för lock diam.664, Använd lock 703 22 37, 22 39, 22 78, galler 703 21 42	2805

Betäckningar för nedstigningsbrunnar 600

RSK nr.	Benämning	FURNES nr.
703 23 55	600 fly. hög ram m. S&D-ring, låst lock, Ö/S	2802/2201P
703 23 56	600 fly. ram m. S&D-ring, låst lock, T/S	2802/2201TP
703 23 57	600 fly. hög ram m. S&d-ring, låst galler	2802/2206
703 23 75	600 fly. hög ram, lock m. pågj. packn. T/S	2803/2403TPS

Fasta betäckningar

RSK nr.	Benämning	FURNES nr.
703 23 72	600 fast ram H=100, m. S&D, låst lock, Ö/S	2702/2201P
703 23 76	600 fast regl. ram m. S&D-ring, låst lock, T/S	2706/2201TP

Justeringsringar till RSK 703 23 76

RSK nr.	Benämning	FURNES nr.
703 23 77	H=10mm justeringsring till ram 2706	2730
703 23 78	H=15mm justeringsring till ram 2706	2731
703 23 79	H=20mm justeringsring till ram 2706	2732

Fjärrvärmebetäckningar

RSK nr.	Benämning	FURNES nr.
703 23 81	600 fly. hög ram, FV-lock, m. pågj. packn. T/S	2803/2403TFVPS

Lock/galler och ramar till 600 brunnar

Lock



703 22 36



703 21 65 / 703 21 66



703 22 78



703 22 39

RSK nr.	Benämning	FURNES nr.
703 21 65	600 låst lock med pilm. Ö/S	2201P
703 21 66	600 låst lock med pilm. T/S	2201TP
703 22 35	600 lock last m. pilm. Ö och nyckelhål	2201PN
703 22 18	600 galler med lås	2206
703 22 36	600 låst lock, Ö/S	2401
703 22 37	600 låst lock m. G-packn. T/S	2403T
703 22 39	600 FV lock låst m. pågj. packning	2403TFVPS
703 22 78	600 låst lock m. pågj. packning	2403TPS

Ramar



703 72 53 / 703 72 54



703 22 41



703 21 76

RSK nr	Benämning	FURNES nr.
703 21 78	600 fast ram m. S&D-ring, H=100mm	2702
703 21 76	600 fast fyrkantsram m. S&D-ring, H=100mm	2705
703 72 53	600 fly. hög ram m. S&D-ring	2802
703 72 54	600 fly. slitsad hög ram m. S&D-ring	2802S
703 22 41	600 fly. hög ram	2803

Betäckningar till 400 brunnar

RSK nr.	Benämning	FURNES nr.
703 22 62	400 fly. DV-brunnsbet. låst lock, Ö/S	6871/6721
703 22 63	400 fly. DV-brunnsbet. m. låst galler	6871/6722
703 22 64	400 fly. DV-brunnsbet. m. fyrkantsram, låst lock, Ö/S	6872/6721
703 22 65	400 fly. DV-brunnsbet. m. fyrkantsram, låst galler	6872/6722

Lock och galler

234 84 81/
234 84 82



234 84 83



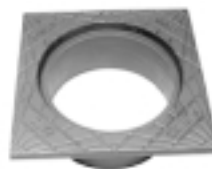
RSK nr.	Benämning	FURNES nr.
234 84 81	400 lock, Ö/S	6721
234 84 82	400 lock, T/S	6721T
234 84 83	400 galler med lås	6722

Ramar Ø400

703 73 18



703 73 19



RSK nr.	Benämning	FURNES nr.
703 73 18	400 fly. ram Ø400 betong	6871
703 73 19	400 fly. fyrkantsram Ø400 betong	6872
703 22 09	400 fly ram till Ø400 markavlopsrör	6875
703 22 10	400 fly fyrkantsram till Ø400 markavlopsrör	6876

Betäckningar med lås och slit-/dämpring till 400 brunnar



703 73 23



703 73 24

RSK nr.	Benämning	FURNES nr.
703 73 23	400 fly. DV-brunnsbet. med låst lock, S&D-ring	2821/2142T
703 73 24	400 fly. DV-brunnsbet. m.låst galler, S&D-ring	2821/2122

Ram 400

703 73 22	400 fly. ram till betong, till lock 703 22 40, 703 22 75 och galler 703 73 07	2821
-----------	---	------

Betäckningar till Wavin 425 brunnar

RSK nr.	Benämning	FURNES nr.
703 22 48	425 fly. bet. till Ø425 stigarrör, låst lock, S&D-ring	2823/2421T
703 22 49	425 fly. bet. till Ø425 stigarrör, låst galler, S&D-ring	2823/2422
703 22 50	425 fyrkantsbet. till Ø425 stigarrör, låst lock, S&D-ring *	2828/2421T
703 22 51	425 fyrkantsbet. till Ø425 stigarrör, låst galler, S&D-ring *	2828/2422
703 73 11	425 fly. bet. till Ø425 teleskop. låst lock, S&D-ring	2824/2421T
703 73 13	425 fly. bet. till Ø425 teleskop. låst galler, S&D-ring	2824/2422
703 73 12	425 fyrkantsbet. till Ø425 teleskop. låst lock, S&D-ring *	2829/2421T
703 73 14	425 fyrkantsbet. till Ø425 teleskop. låst galler, S&D-ring *	2829/2422
703 73 20	Underram till 703 22 50 /-51 och 703 73 12 /-14 *	6881

Lock/sil och ramar till Wavin 425 brunnar



703 22 40



703 73 07



703 73 08
(Ex rör)



703 22 43



703 22 44

RSK nr.	Benämning	FURNES nr.
703 22 40	425 låst lock m. S&D-ring	2421T
703 73 07	425 låst sil m. S&D-ring	2422
703 22 43	425 fly. ram till Ø425 stigarrör	2823
703 22 44	425 fyrkantsram till Ø425 stigarrör *	2828
703 73 08	425 fly. ram till Ø425 teleskop	2824
703 73 09	425 fyrkantsram till Ø425 teleskop *	2829
703 73 20	Underram till 703 22 44 och 703 73 09 *	6881

Betäckningar till Wavin 355/315 brunnar

RSK nr.	Benämning	FURNES nr.
703 22 58	315 fly. bet. till Ø315 stigarrör, låst lock, S/D-ring	2833/2431T
703 22 57	315 fly. bet. till Ø315 stigarrör, låst galler, S&D-ring	2833/2432
703 22 56	315 fyrkants bet. till Ø315 låst stigarrör, lock, S/D-ring *	2838/2431T
703 22 55	315 fyrkants bet. till Ø315 låst stigarrör, låst galler, S&D-ring *	2838/2432
703 72 40	315 fly. bet. till Ø315 teleskop. låst lock, S/D-ring	2834/2431T
703 72 43	315 fly. bet. till Ø315 teleskop. låst galler, S&D-ring	2834/2432
703 72 42	315 fyrkants bet. till Ø315 teleskop. låst lock, S&D-ring *	2839/2431T
703 72 44	315 fyrkants bet. till Ø315 teleskop. låst galler, S&D-ring *	2839/2432
703 72 28	Underram för 703 22 56/- 55 och 703 22 42 /-44 *	4163

Betäckningar till 300 brunnar

RSK nr.	Benämning	FURNES nr.
703 22 80	300 fly. ram, låst lock m. S&D-ring	2832/2431T
703 22 81	300 fly. ram, låst galler m. S&D-ring	2832/2432

Lock / sil och ramar Ø315-300



703 72 30



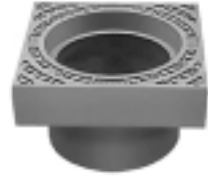
703 72 31



703 22 32 (Ex rör)



703 22 54



703 22 52

RSK nr.	Benämning	FURNES nr.
703 72 30	300-315 lock m/lås och S&D-ring	2431T
703 72 31	300-315 sil med lås och S&D-ring	2432
703 22 54	315 fly. ram till Ø315 stigarör	2833
703 22 52	315 fyrkantsram till Ø315 stigarör *	2838
703 72 32	315 fly. ram till Ø315 teleskopsrör	2834
703 72 33	315 fyrkantsram till Ø315 teleskopsrör *	2839
703 72 28	Underram för 703 22 52 och 703 73 33 *	4163
703 22 82	300 fly. ram till Ø300 betongrör	2832

Lock och ramar Ø250-200

703 21 31	250 fly. ram	6500
703 21 32	250 lock till ram 703 21 31 och 703 21 33	6501
703 21 33	250 fly. fyrkantsram	6502
703 21 28	200 fly. ram	6420
703 21 29	200 fly. fyrkantsram	6421
703 21 30	200 lock till ram 703 21 28 och 703 21 89	6423

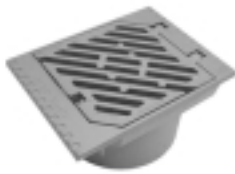
Betäckningar till 150btg/160PVC

703 22 83	150/160 fly.rensbrunnsbet. m. o-ring, / S&D-ring, lock märkt A	6415S/6418A
-----------	--	-------------

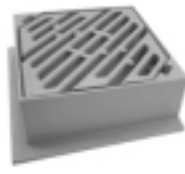
Betäckningar till rännstensbrunnar 400



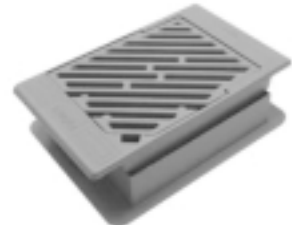
703 22 59



703 22 92



703 22 60

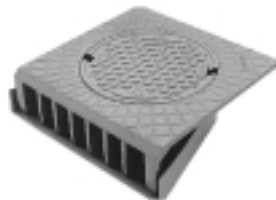


703 22 66

RSK nr.	Benämning	FURNES nr.
703 22 59	400 fly. DV-brunnsbet. m. låst galler, S&D-klossar	4190/4151B
703 22 92	400 fly. DV-brunnsbet. m. låst galler, gångjärn, S&D-klossar	4260-400/4261
703 22 60	400 fast DV-brunnsbet. m. låst galler, S&D-klossar typ A1	4192/4151B
703 22 66	400 DV-brunnsbet. tele. m. låst galler	4120/4121/4124

Galler till 400 rännstensbetäckningar

703 22 89	400 Autom. låst galler/dämpklossar till ram 4190 / 4192	4151B
-----------	---	-------



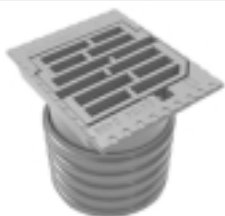
703 22 71

RSK nr.	Benämning	FURNES nr.
703 22 70	400 DV-brunnsbet, tele. m. sidoinlopp/fasad kant	6873/6721/6874
703 22 71	400 DV-brunnsbet, tele. m. sidoinlopp/rak kant	6877/6721/6874
703 22 72	400 ram/sidoinlopp till underram 703 22 30	6877
703 22 29	400 fly. ram m. sidoinlopp/fasad kant. används m. 703 22 30	6873
703 22 30	400 underram till 703 22 29	6874

Betäckningar till rännstensbrunnar Wavin 315/355



703 22 67 (Ex rör)



703 22 68 (Ex rör)



703 22 97 (Ex rör)



703 73 05 (Ex rör)



703 22 69 (Ex rör)

RSK nr.	Benämning	FURNES nr.
703 22 67	315 fly.hög ram, till Ø315 stigarrör, m. låst galler 703 22 45 m. S&D-klossar	4196H-315/4158
703 22 68	315 fly.hög ram, till Ø315 stigarrör, m. låst galler 703 22 90 m. S&D-klossar	4196H-315/4160
703 22 97	315 fly. ram till Ø315 tele. m. låst diag. galler 703 22 96	4196-290klick/4162
703 22 69	315 fly.bet. m. låst galler 703 22 90 m. S&D-klossar, Ø315 tele	4196-290klick/4160
703 73 05	315 fly.bet. m. låst galler 703 22 45 m. S&D-klossar, Ø315 tele	4196-290klick /4158
703 22 07	315 flytande ram med hög hals till Wavin Ø315 stigarrör	4196H-315
703 73 21	315 flytande ram till Wavin Ø315 tele	4196-290klick
703 22 96	300-315 diag. galler m. lås	4162
703 22 90	300-315 galler m. lås o. S&D-klossar för ramserie 4196	4160
703 22 45	300-315 galler m. lås o. S&D-klossar för ramserie 4196	4158

Betäckningar till rännstensbrunnar 300 btg

703 22 91	300 fly.ram till Ø300 m.låst galler 7032245 m. S&D-klossar	4196-290/4158
703 22 88	300 fly.ram till Ø300 m.låst galler 7032290 m. S&D-klossar	4196-290/4160
703 22 01	300 flytande ram till Ø300	4196-290

Kupolsilar



703 73 06



701 62 90



701 62 91



701 62 93



701 62 94



701 62 92

RSK nr.	Benämning	FURNES nr.
701 62 90	300 Kupolsil	5330
703 73 06	315 kupolsil m. teleskop till Ø315 stigarrör	5440
701 62 91	400 Kupolsil	5340
701 62 93	600 kupolsil låg modell, H=100mm	5361
701 62 94	640 kupolsil låg modell, H=100mm	5366
701 62 92	640 kupolsil hög modell, H=150	5365

Brandposbetäckningar

703 22 73	BP-bet. till Ø425 stigarrör, låst lock m. S&D-klossar, märkt BP	2823/2421TBP
703 22 74	BP-bet.till Wavin Ø425 tele. låst lock m. S&D-klossar, märkt BP	2824/2421TBP

Lock och ramar till BP-betäckningar

703 22 75	Lock märkt BP	2421TBP
703 22 43	425 fly. ram till Ø425 stigarrör	2823
703 73 08	425 fly. ram till Ø425 teleskoprör	2824
703 22 44	425 fly.fyrkantsram till Ø425 stigarrör	2828

Servis- och polygonpunktsbetäckningar



703 22 84



703 22 85



703 22 25

703 22 84	Ø150 fly.SV-bet.m. fyrkantsram och lock med S&D-ring	6419/6418V
703 22 85	Ø150 fly.polyg. p.bet m. fyrkantsram, lock med S&D-ring	6419/6418P
703 22 28	Lock för servisventil till ram 703 22 25	6418V
703 22 27	Lock för polygonpunkt till ram 703 22 25	6418P
703 22 25	150/160 flytande ram	6415

Lyftverktyg/packningar



703 21 83



703 22 77



703 22 76

RSK nr.	Benämning	FURNES nr.
703 21 83	Kombinyckel	8100
703 22 76	Lätt brunnskrok typ 2	8111
703 22 77	Spettkrok med T-handtag	8113T

Packningar

703 22 33	Dämp-/tätningring för ramar Ø640	8002
703 22 34	Slit-/dämpring för ramar Ø640	8009
703 23 80	Slit-/dämpring för ramar 600/640	8013
703 21 71	Gummipackning för lock 2403	8005

Förtydligande av förkortningar

S&D-ring = Slit-/dämpring i polyerutan
 S&D-klossar = Slit/dämpklossar i polyerutan
 PS = Pågjuten polyerutanpackning
 T/S = Tätt spethål

Ö/S = Öppet spethål
 Ö/SI = Öppet spethål med instickshinder
 Fly = Flytande ram

Tele = Teleskopsbetäckning (tredelad)
 FV = Fjärrvärmebetäckning
 DV = Dagvattenbrunnbetäckning
 Pilm. = Pilmönster

Furnes ramar och lock för IT-kabelbrunnar



Vi har ramar och lock för runda och rektangulära brunnar.
 Till rektangulära brunnar från 380x380 till 700x2100 och runda brunnar i dim. Ø800
 Ramar och lock till IT-brunn mini (380).
 Ramar och lock till IT-brunn medium (600).
 Ramar och lock till IT-brunn stor (700).
 Ramar och lock till IT-brunn (Ø800).

Gatemiljöprodukter med nordisk design



Träskydd, gallar
och stamskydd



Bänkar



Flaggstängsfästen



Pollare



Blomsterurnor



Taknedlopp och
dekorplattor

FÖR MER INFORMATION KONTAKTA:

Lasse Ekman

Salgs- och marknadsansvarig

Mobil: +46 0706 58 58 88 Fax: +46 0706 58 58 29

E-mail: lasse.ekman@furnes-hamjern.no

www.furnes-hamjern.no



Avd. av FURNES-HAMJERN SCC as

FURNES-HAMJERN SCC as

Box 4003, 2306 Hamar

Tlf. +47 62 54 32 00

Fax. +47 62 54 32 01

salg.furnes@furnes-hamjern.no

www.furnes-hamjern.no